



~~26.11.7.30.~~

К  $\frac{9. \text{Плани}}{54}$  6

К<sup>2</sup>. План  
54 6

**ИЗЪЯСНЕНИЕ**

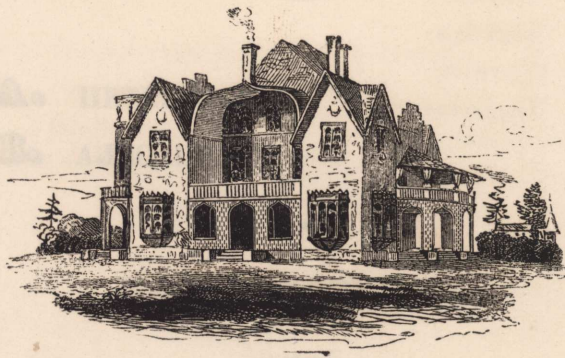
П Л А Н А

**ПЕТЕРГОФА**

И

**АЛЕКСАНДРИИ.**

И. н. е. 15149



**САНКТПЕТЕРБУРГЪ,**

Ипечатано въ Типографіи КАРЛА КРАЙЯ.

1842.



№ 2  
К. С. П. Ч. О. Н.

ИЗДАНИЕ

ПЯТА

ПЕТРОВА

АЛЕКСАНДРИИ.



САНКТПЕТЕРБУРГЪ

Издано въ Училищной Печатн. Заводѣ

1842.

№ 2. 1842.

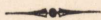
**ИЗЪЯСНЕНІЕ**

ПЛАНА

**ПЕТЕРГОФА**

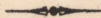
и

**АЛЕКСАНДРІИ.**

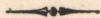


**А.** ПЕТЕРГОФЪ.

**В.** АЛЕСАНДРІЯ.



**ВЪ ПЕТЕРГОФЪ.**



а. Озеро.

б. Ручей Троицкій.

## ПРУДЫ.

- c. Марли.
- d. Косые прудки.
- e. Песочной.
- f. Новой.
- g. Англійскій.
- h. Змьиной.
- i. Черной.
- j. Запасной.
- k. Красной.
- l. Пирамидной.

## БАССЕЙНЫ.

- m. Еввинскій.
- n. Самсоніевскій.



**КАНАЛЫ.**

- о. Самсоніевскій.  
 р. Краснопрудскій.  
 қ. Щеголевъ.  
 г. Верхнесадскій (Дворцовой).

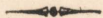
**КАСКАДЫ.**

- с. Марлинскій (Золотая лѣстница).  
 т. Павловской (Эрмитажный).  
 и. Самсоніевскій.  
 в. Драконовъ.

**ФОНТАНЫ.**

- w. Менажерскіе.  
 х. Еввы.  
 у. Самсонъ.

- z. Итальянскій.  
 а'. Французскій.  
 б'. Фаворитный.  
 с'. На бесѣдкахъ колонадъ.  
 д'. Нижней площади.  
 е'. Нишели.  
 ф'. Террасъ.  
 г'. Наяды.  
 h'. Квадратныхъ прудовъ.  
 і'. Средній.  
 j'. Нептунъ.  
 k'. Задній.  
 Г. Адама.  
 m'. Тритонъ.  
 n'. Въ Мон-плезиръ.  
 о'. Солнце.  
 p'. Римскіе.  
 q'. Пирамидной.  
 r'. Дубокъ.  
 s'. Грибъ.  
 t'. Елки.





и'. Гавань.

в'. Почтовой дворъ.

### ПЛОЩАДИ.

1. Разводная.
2. Театральная.
3. Торговая.

### УЛИЦЫ.

4. Знаменская.
5. Морская.
6. Манежная.
7. Оранжерейная.
8. Средняя.

9. Старая.
10. Конюшенная.
11. С. Петербургская.
12. Казарменная.
13. Глухой переулочъ.
14. Дворцовая.
15. Эйхенская.
16. Волконская.
17. Кадетская.
18. Фабричная.
19. Конно-Гренадерская.
20. Золотая.
21. Пролетная.
22. Прудовая.
23. Верхняя Прудовая.
24. Нижняя Прудовая.
25. Разводная.
26. Самсоніевская.
27. Лагерная.
28. Александринское шоссе.
29. Лихардовская.
30. С. Петербургское (С. Петербургск. шоссе).
31. Дворцовая.
32. Мал. Садовая.
33. Мастерская.

- |     |                   |    |
|-----|-------------------|----|
| 34. | Театральная.      | 54 |
| 35. | Маринская.        | 55 |
| 36. | Набережная озера. | 56 |
| 73. | Задняя.           | 57 |
| 38. | Кривая.           | 58 |
| 39. | Ольгинская.       |    |
| 40. | Никольская.       | 59 |
| 41. | Александровская.  | 60 |
| 42. | Константиновская. | 61 |
| 43. | Михайловская.     |    |
| 44. | Уланская.         |    |
| 45. | Александринская.  |    |
| 46. | Звъринская.       |    |

## ДВОРЦЫ

И ПРИНАДЛЕЖНОСТИ КЪ ОНЫМЪ.

- |     |                                   |    |
|-----|-----------------------------------|----|
| 47. | Императорскій.                    |    |
| 48. | Марли.                            |    |
| 49. | Мон-плезиръ.                      |    |
| 50. | Англійскій.                       | 66 |
| 51. | Эрмитажъ.                         | 67 |
| 52. | Петергофское Дворцовое правленіе. | 68 |
| 53. | Кавалерскіе дома.                 | 69 |



54. Домъ для фельдегерей.  
 55. Домъ полиціи.  
 56. Кавалерскія готическія зданія.  
 57. Березовой домикъ.  
 58. Императорскій, Сельскій Никольскій  
 домикъ.  
 59. Слобода Придворной охоты.  
 60. Придворные Шведскіе домики.  
 61. Иллюминаціонные дворы.

### ЦЕРКВИ.

62. Знаменія пресвятыя Богородицы.  
 63. Св. Апост. Петра и Павла.  
 64. Мѣсто кадетской лагерной церкви.  
 65. Часовня на кладбище.

### КАЗЕННЫЯ ЗДАНІЯ.

66. Провіантскій магазинъ.  
 67. Домъ провіантскаго вѣдомства.  
 68. Погребъ Л. Г. Конно-Гренадерскаго полка.  
 69. Кузницы.

70. Лабораторія (Военно-учебныхъ заведеній).  
 71. Пороховой погребъ.  
 72. Винной городокъ.  
 73. Гоуптвахта.

### КАЗАРМЫ.

74. Л. Г. Конно-Гренадерскаго полка.  
 75. Л. Г. Уланскаго полка.  
 76. Инвалидный № 5 роты.  
 77. Ластовой команды.

### ГОСПИТАЛИ.

78. 1-й Бригады 1-й Легк. Гвард. Кавал.  
 дивизіи.  
 79. Кадетская больница.  
 —————  
 80. Императорская бумажная фабрика.  
 81. Строснія фабрикъ принадлежащій.

82. Морской телеграфъ. 70.  
 83. Театръ. 71.  
 84. Купальня. 72.

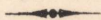
### ДАЧИ.

85. Г-жи Крыжановской. 74.  
 86. Его Свѣтлости Принца Ольденбургскаго. 75.  
 87. Д. С. С. Шамбо. 77.  
 88. Капитана Крутова.  
 89. Г. М. Игнатъева.  
 90. Ротмистра Мальцова.  
 91. Г. М. Барона Корфа.  
 92. Графа Кушелева Безбородко.  
 93. Д. С. С. Казина. 78.  
 94. Графини Разумовской.  
 95. Г. М. Дубельта. 79.  
 96. Кол. Асс. Жеребцовой.  
 97. Д. С. С. Всеволожскаго.  
 98. Д. С. С. Лазарева. 80.  
 99. Маіора Трувеллера.  
 100. Г. Л. Полозова. 81.



101. Г. М. Мясоѣдова.

102. Г. М. Лихардова.



103. Гостиной дворъ.

104. Бесѣдки.

105. Караульни.

106. Оранжереи,

### ТРЕЛЬЯЖИ.

107. Адама.

108. Еввы.



109. Цвѣточные теплицы Александріи.

110. Домъ рыбака.

**ГРОТЫ.**

111. Большой.

112. Малой.

113. Бани.



114. Питейной домъ.

**I.** Лагерь Военно-учебныхъ завѣденій.**II.** Учебное поле.**САДЫ****и ПРИНАДЛЕЖНОСТИ КЪ ОНЫМЪ.****III.** Марлинскій.**IV.** Верхній.

- V.** Нижній.  
**VI.** Англійскій.  
**VII.** Садовая школа.  
**VIII.** Школа дубовыхъ деревь.

### ЗВѢРИНЦЫ.

- IX.** Козій.  
**X.** Оленій.  
**XI.** Заячій.  
**XII.** Фазанное завѣденіе.  
**XIII.** Новой малой паркъ.  
**XIV.** Лабиринтъ.  
**XV.** Мишень.

### ОГОРОДЫ.

- XVI.** Л. Г. Конно-Гренадерскаго полка.  
**XVII.** Инвалидной № 5 роты.



## ВЛИЗЪ ПЕТЕРГОФА.

- ♦—
- XVIII.** Часть Петергофской колоніи.
  - XIX.** Ферма Его Свѣтлости Принца Ольденбургскаго.
  - XX.** Новая деревня.
  - XXI.** Александринская колонія.
  - XXII.** Паркъ колонистовъ.
  - XXIII.** Кладбище.
  - XXIV.** Кирпичный заводъ.

## ДОРОГИ.

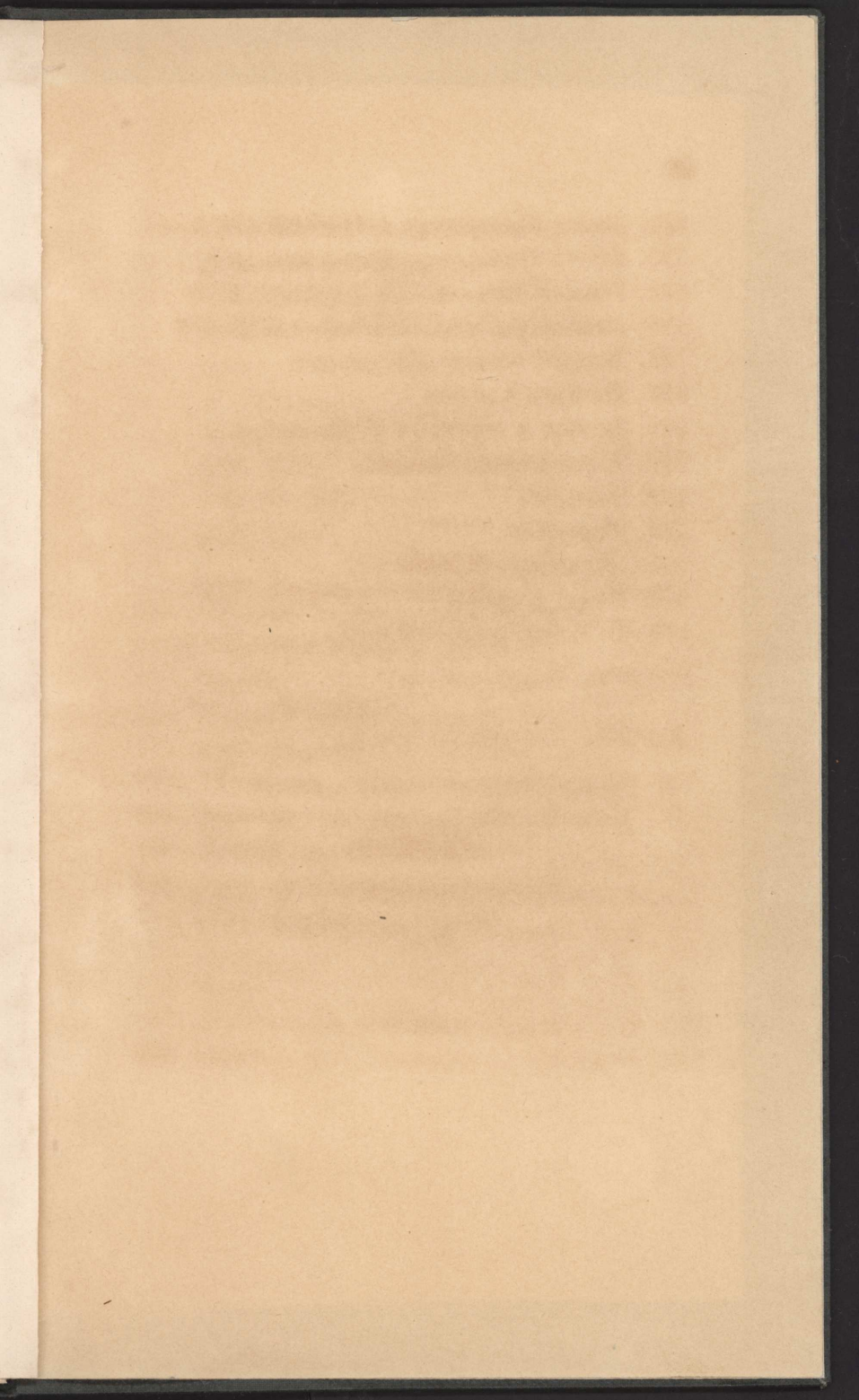
- A.** Изъ Ораніенбаума.
  - B.** Изъ С. Гостилицъ.
  - C.** Изъ д. Троицкой.
  - D.** Изъ д. Бабій гонъ.
- ♦—

## ВЪ АЛЕКСАНДРИИ.

- 115. Церковь Св. Александра Невского.
- 116. Дворецъ (Cottage).
- 117. Ферма.
- 118. Морская бесѣдка.
- 119. Купальня.
- 120. Телеграфъ.
- 121. Морской телеграфъ.
- 122. Нижній кавалерскій домикъ.
- 123. Чугунный колодезь.
- 124. Школа дубовыхъ деревь.
- 125. Дубъ.
- 126. Игры.
- 127. Деревенской домикъ.
- 128. Сѣтка.

129. Бюстъ Императора АЛЕКСАНДРА I-го.  
 130. Бюстъ Императора Петра Великаго.  
 131. Розовая бесѣдка.  
 132. Павильонъ.  
 133. Верхній кавалерскій домикъ.  
 134. Каскадъ Алберта.  
 135. Застава и дорога въ С. Петербургъ.  
 136. Александринскій паркъ.  
 137. Бесѣдки.  
 138. Караулни.  
 139. Швейцарскій домикъ.  
 140. Новой островъ.  
 141. С. Петербургское шоссе.





К2-ПЛАН  
54 6