

ПЕТЕРГОФЪ



ВИДЫ ПЕТЕРГОФА И АЛЕКСАНДРИИ



ИЗДАНИЕ
П. Я. Бабкина

ПЕРЕПЛЕТНАЯ

ТИПО-ЛИТОГРАФИЯ и ФОТОТИПИЯ

И. И. БАВКИНА

(б. Швейца).

С.-Петербург, М. Морская, 20.

ФОТОГРАФІИ

Е. П. ВИШНЯКОВА.

ПЕТЕРГОФЪ

1894.

С.-ПЕТЕРБУРГЪ.

Типо-литогр. и фотот. П. И. Бабкина. М. Морская, 20.

1894.

Е. П. ВИШНЯКОВЪ.

П Е Т Е Р Г О Ф Ъ.





Ф О Т О Г Р А Ф И И.



С.-ПЕТЕРБУРГЪ.

1894.

ПЕТЕРБУРГЪ

—  Дозволено цензурою С.-Петербургъ, 11-го Июля 1894 г.  —

СТЕПАНОВИЧЪ



Монплезиръ.



Собственный Его Величества Дворецъ
(по шоссе между Петерг. и Ораниенбаум.).



Е в а.



Дорога вдоль пруда у Марли въ Нижнемъ саду.





Старья липы у Монплезира.



Садъ въ Александриі у котеджа.



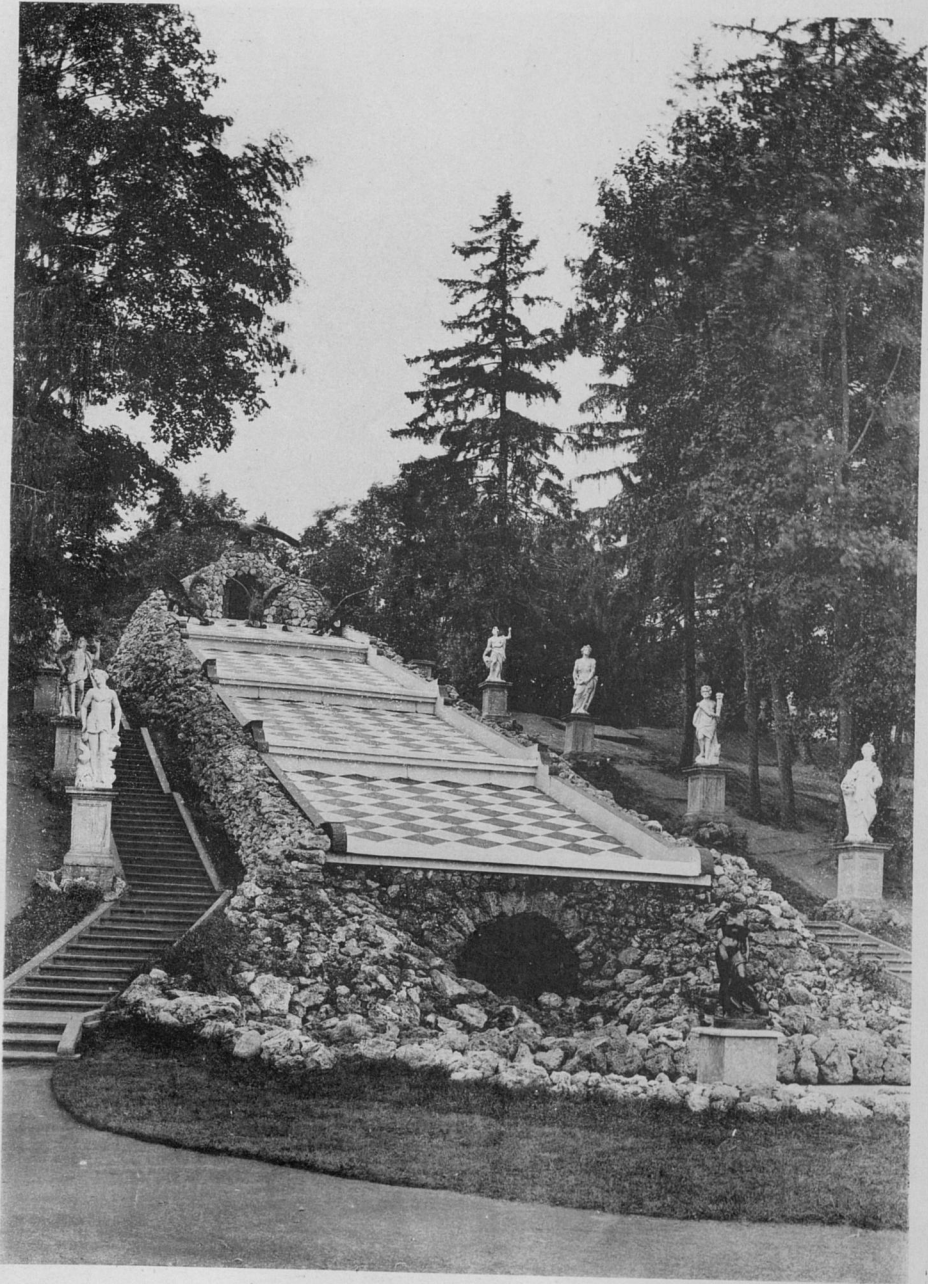
Пристань на пруду въ Александріи.



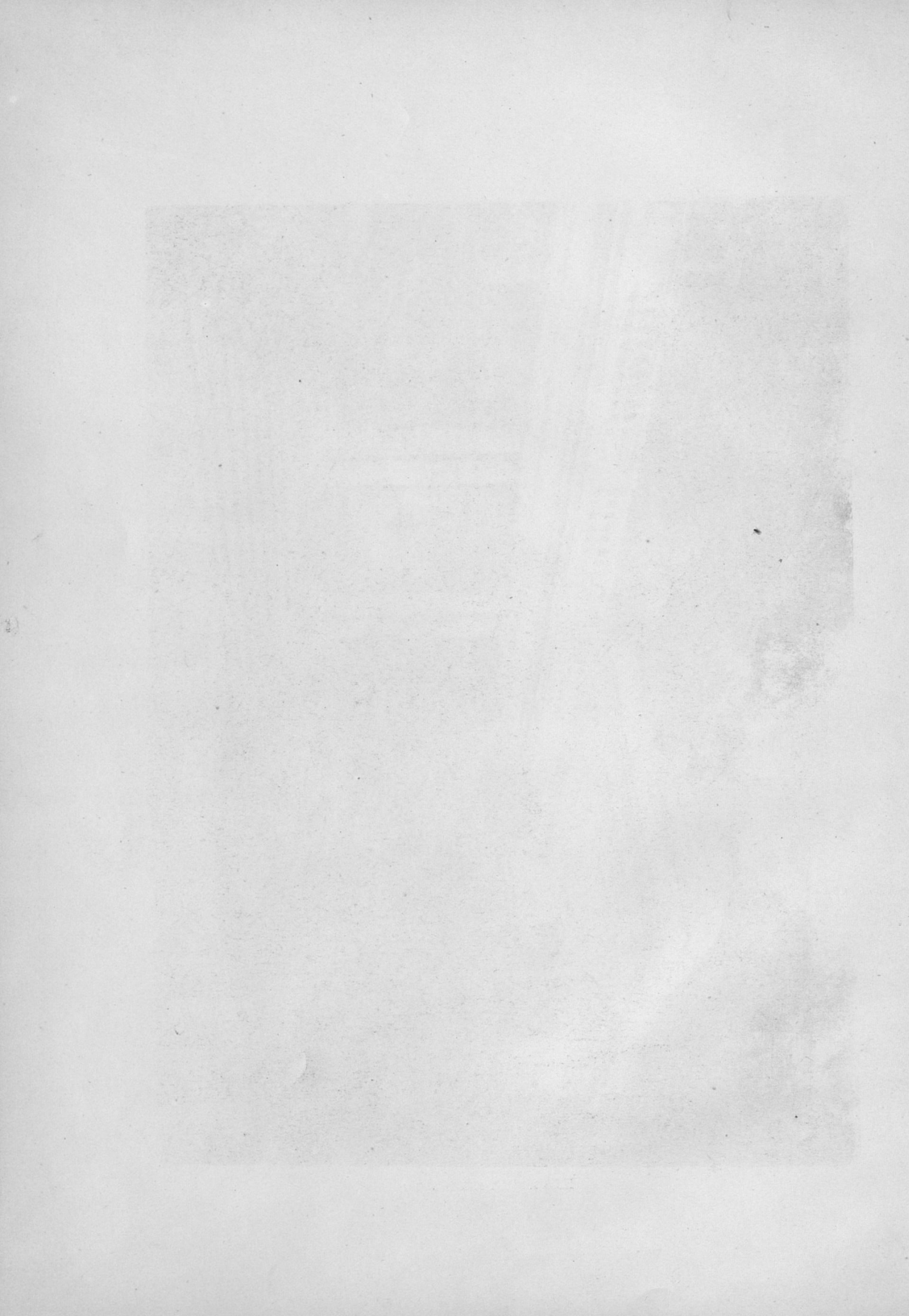
Готическая церковь въ Александріи.



К о л о н а д а.
(Нижний садъ).

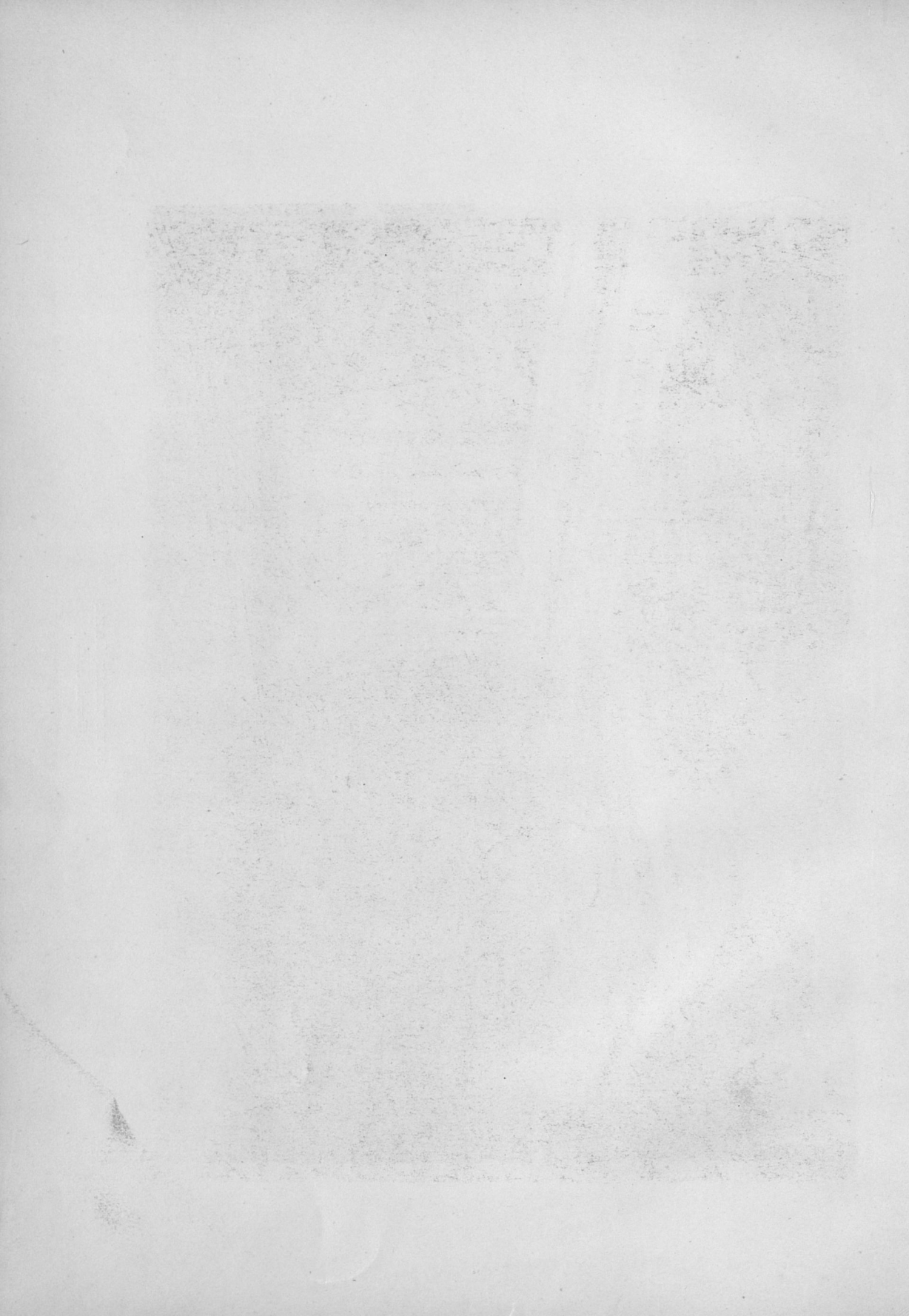


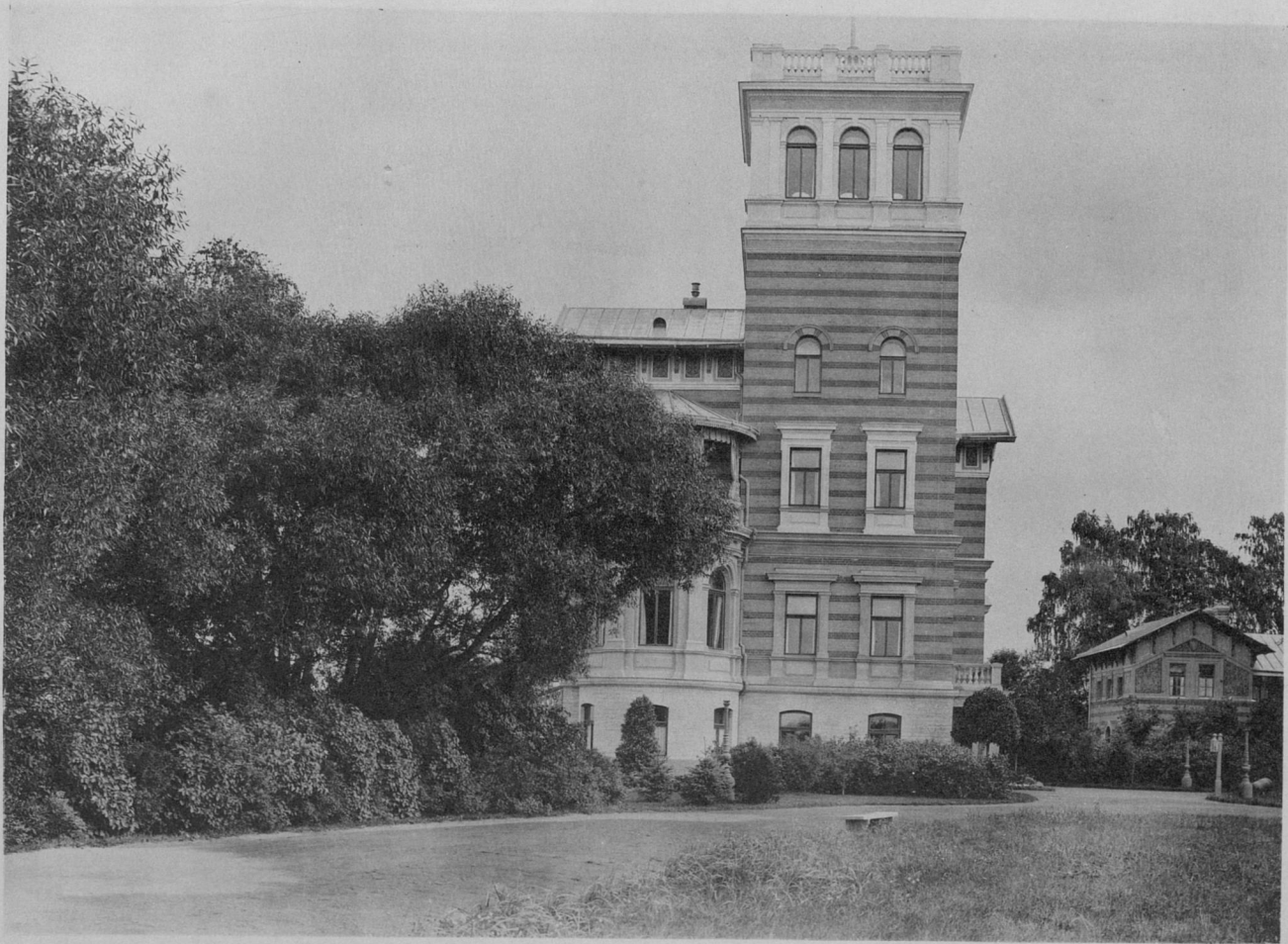
Шахматная гора.





Восточныя бани.
(Нижний сад).





Дворецъ Цесаревича.



К о л о н а д а .



Площадка Монплезира.



Золотая Гора.



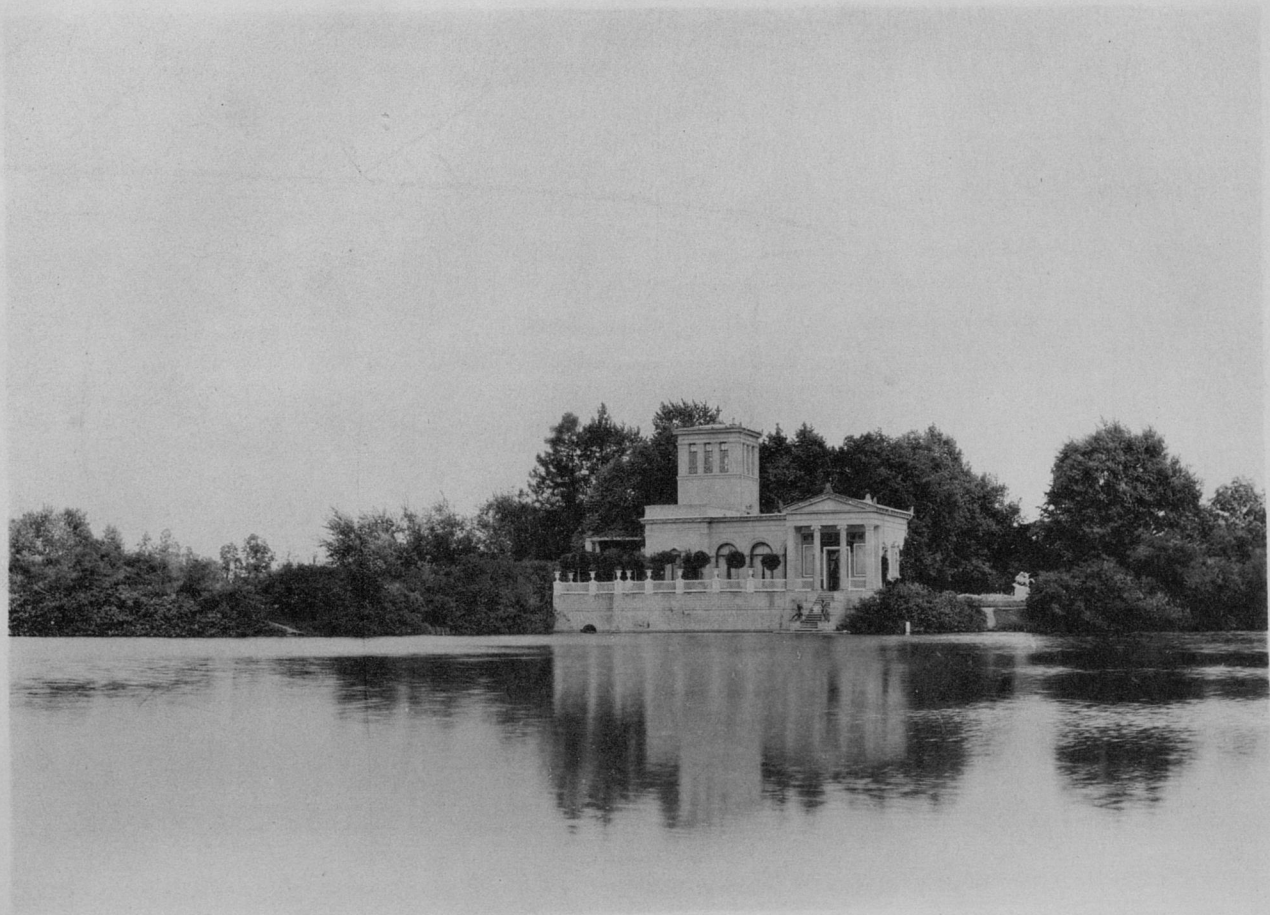
Уголь Монплезира.



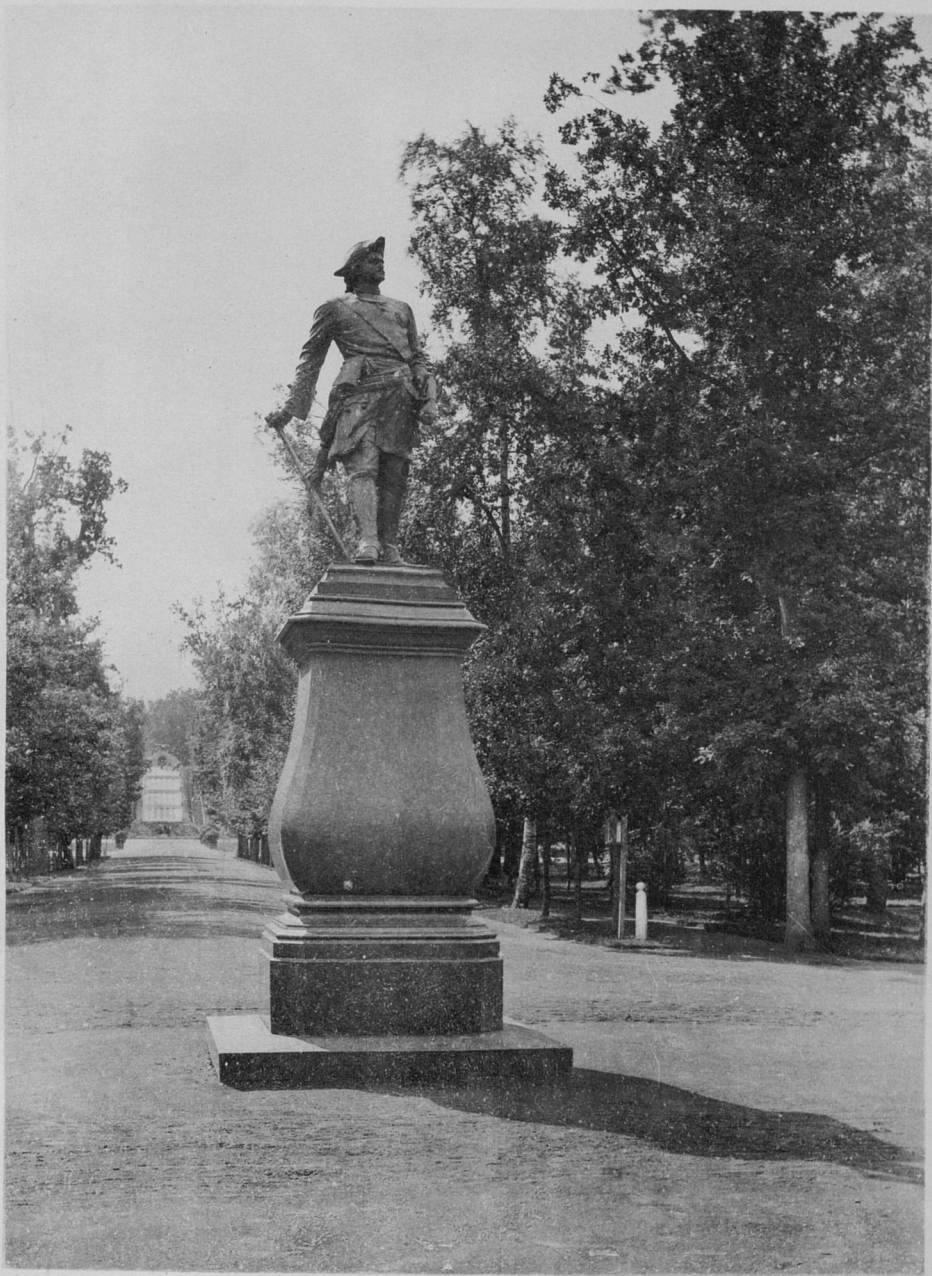
Дворецъ сквозь пыль фонтановъ.



С а м с о н ъ .



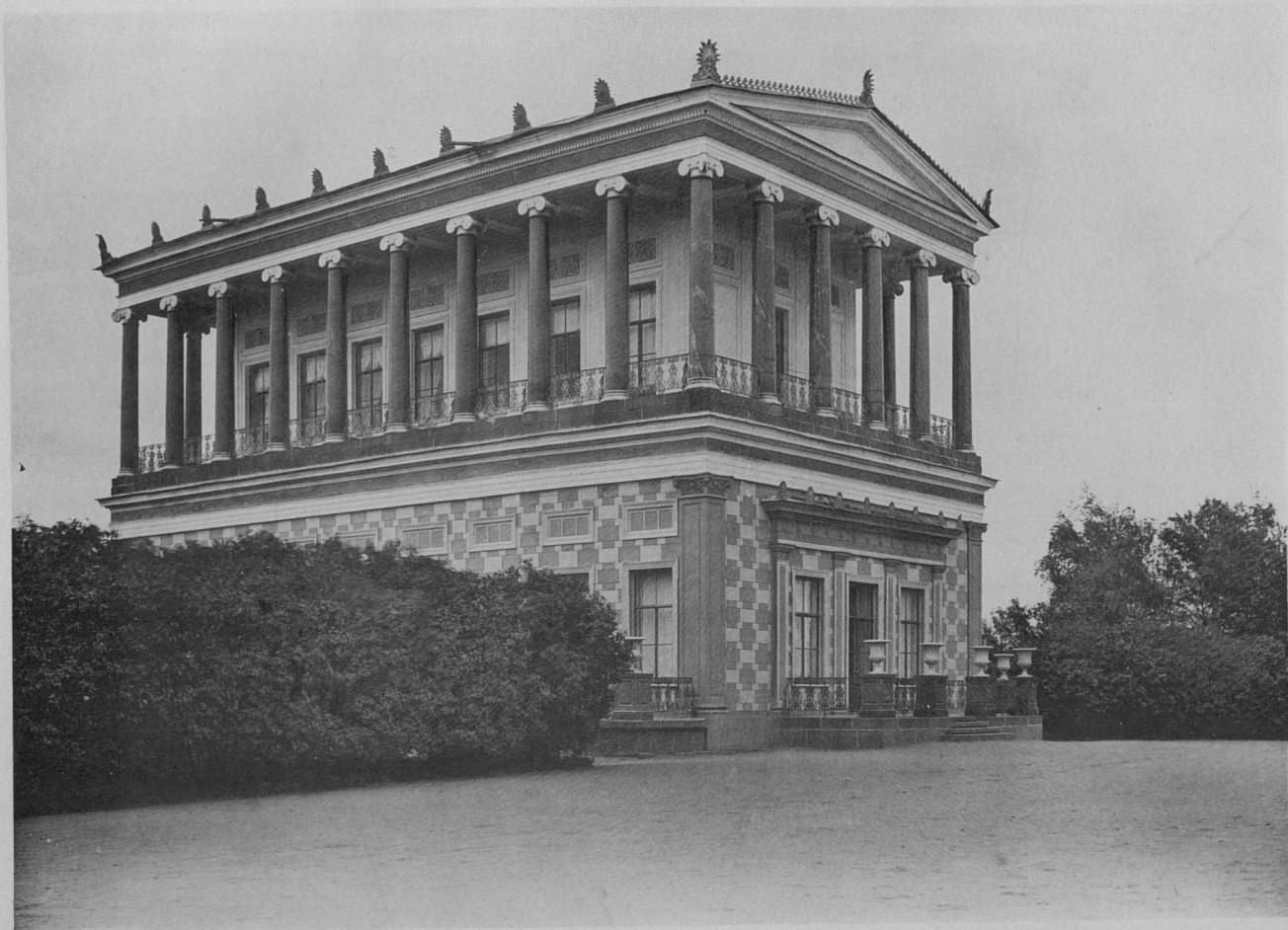
Ольгинъ островъ.



Монументъ Петра I-го.
(Нижній саль).



Дворцовая Церковь.



Бельведеръ.



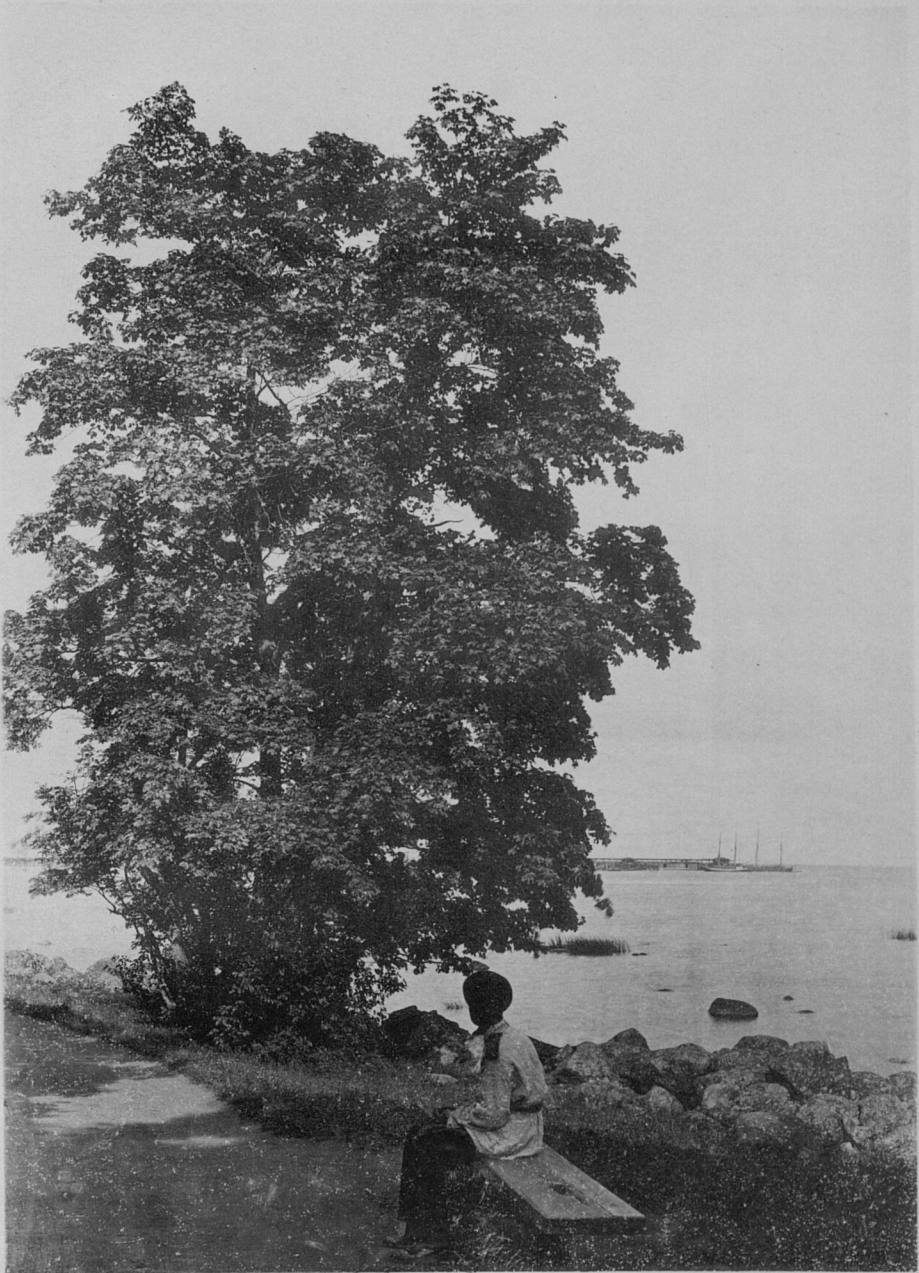
Императорскій Дворецъ въ Александрии.



Павильонъ.



Римскій фонтанъ.



На берегу моря.
(Нижний садъ).



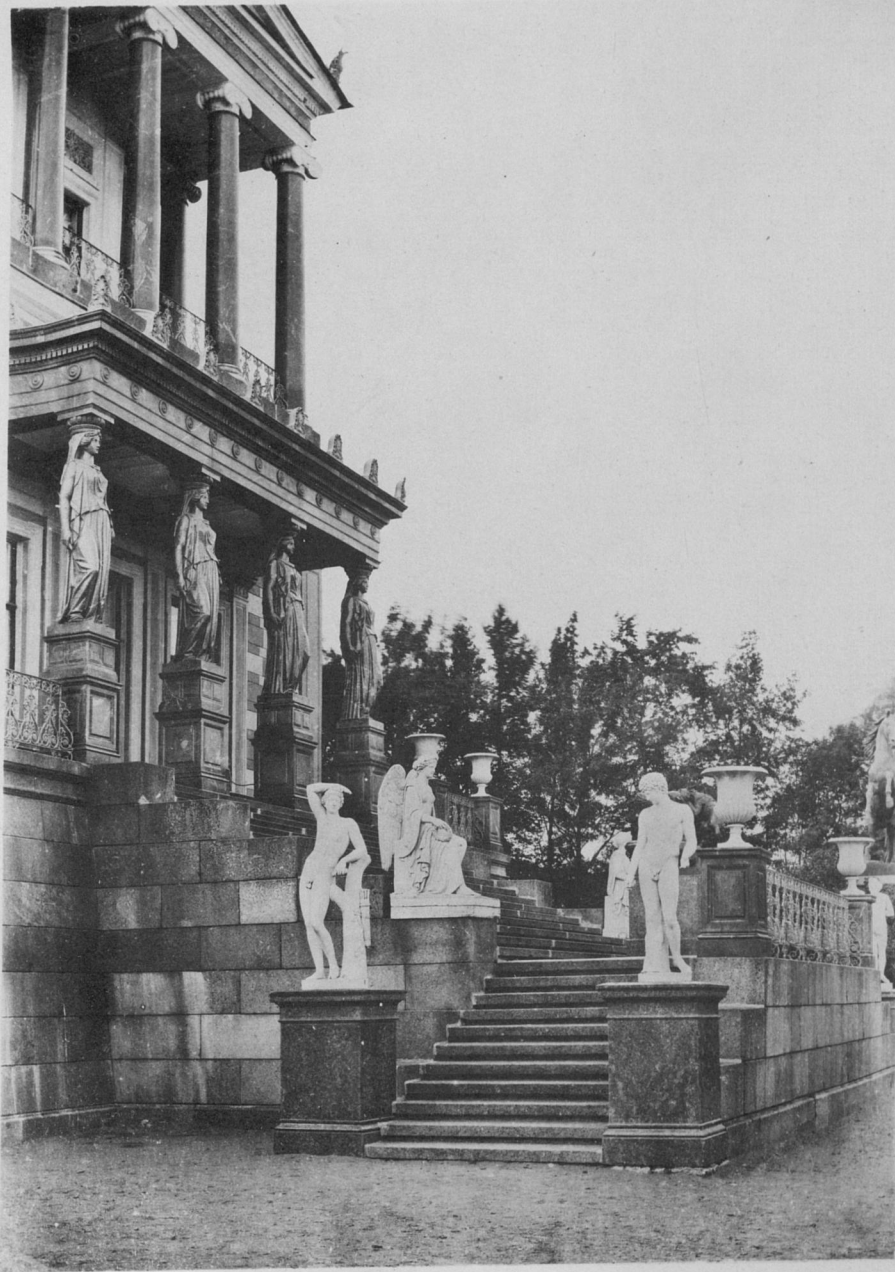
Пирамидальный фонтанъ.



Лѣсница изъ Нижняго Сада въ Верхній.



Въ Англійскомъ паркѣ.



Часть Бельведерскаго дворца.



Садъ у Монплезира.



Царицынъ Островъ.



Семейный дубъ въ Саду Собственнаго Его Величества Дворца.



Марли



Бельведеръ.



С а м с о н ъ .



Павильонъ.



Дворецъ Его Имп. Велич. Государя Императора Александра III-го.



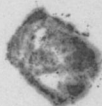
Мѣсто музыки въ Нижнемъ саду.

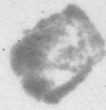


Искусственные развалины.



Въ Собственномъ Его Величества паркѣ въ Александри.





100
poc

402

411908/980

411908/980

22.500



